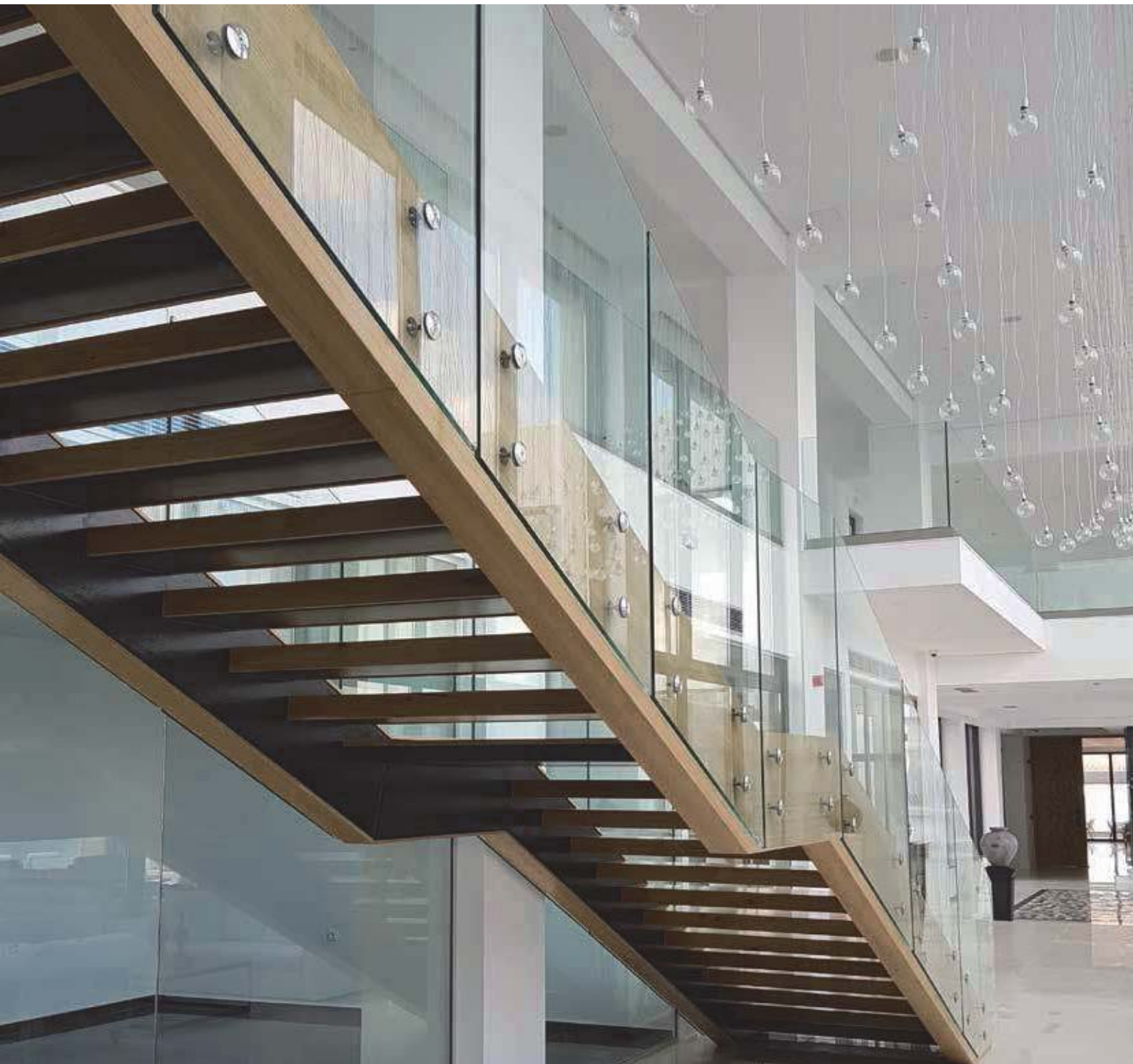


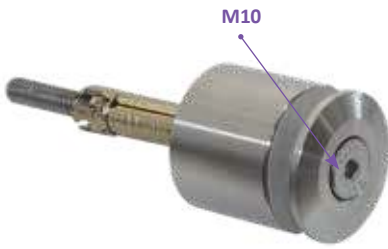
■  
手すり用アクセサリー  
ステンレス鋼



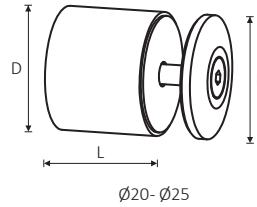
stainless steel accessories



### 884.40/50 固定

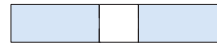


コード	D	L
884.30/40	40	30
884.30/50	50	30
884.40/40	40	40
884.40/50	50	40



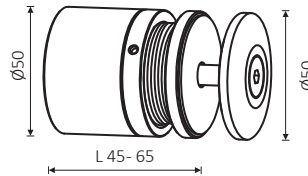
8-20mm ガラス、ステンレス用固定スペーサー

AISI 316 AISI 304 ● 683 g | 仕上げ .13 .14



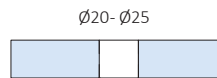
### 885.45 調整可能

45~65mm  
まで調整可能

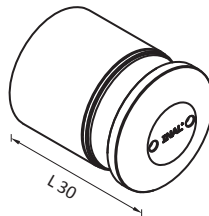


調整可能なガラススペーサー、ステンレススチール、  
Mメタルアンカー M12、ネジ M12x90

AISI 316 ● 589 g | 仕上げ .13 .14

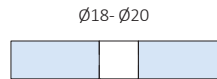


### 885.30/38.14

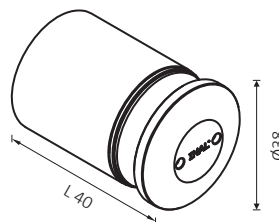


8-20mmガラス用固定ガラススペーサー Ø38、  
ステンレス鋼

AISI 304 ● 195 g | 仕上げ .14

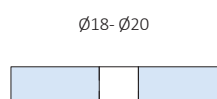


### 885.40/38.14

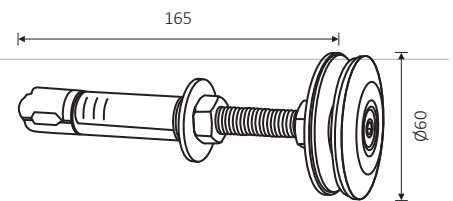


固定ガラススペーサー Ø38 8-20mm ガラス用  
ステンレス鋼

AISI 304 ● 220 g | 仕上げ .14



### 311.M12



調整可能なアンカーヘッド  
M12x165 mm

AISI 304 ● 416 g | 仕上げ .13 .14

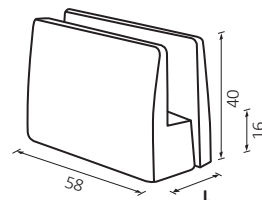
Dimensions mm

## 850 (ステンレススチール)



### 製品仕様

コード	ガラス	L	重さ
850.10	8-10 mm	24 mm	195g
850.15	12-16 mm	30 mm	220g
850.20	18-20 mm	35 mm	257g



壁面ガラスサポート

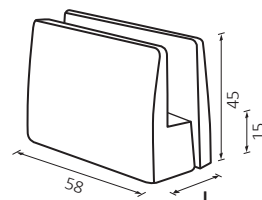
AISI 316 仕上げ .13 .14

## 850 (アルミニウム)



### 製品仕様

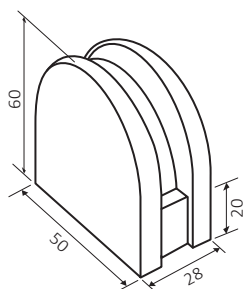
コード	ガラス	L	重さ
850.10	8-10mm	28 mm	125g
850.15	12-16mm	34 mm	137g
850.20	18-20mm	38 mm	147g



壁面ガラスサポート

仕上げ .01 .02 .21 .21BLACK .25

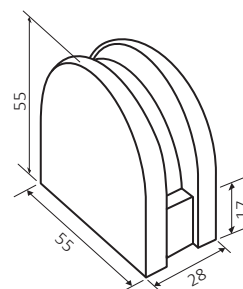
## 410 (ステンレス)



フラットベース付きクランプ、厚さ8mm~13mm  
に調整可能、取り外し可能なストッパー

AISI 316 247 g | 仕上げ .13 .14

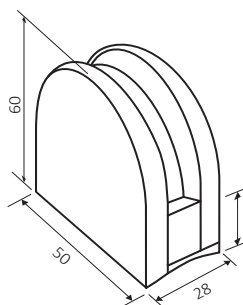
## 410 (亜鉛合金)



10mmガラス用フラットベース付きクランプ

170 g | 仕上げ .15 .16

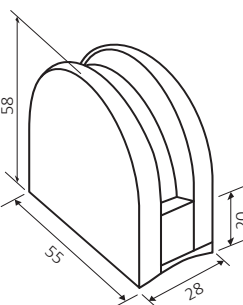
## 411 (ステンレス)



湾曲ベース付きクランプ Ø50~Ø70、厚さ 8mm~13mm、  
取り外し可能なストッパー

AISI 316 238 g | 仕上げ .13 .14

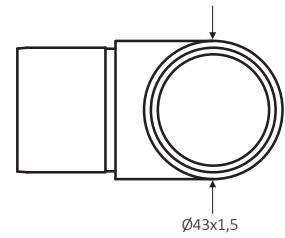
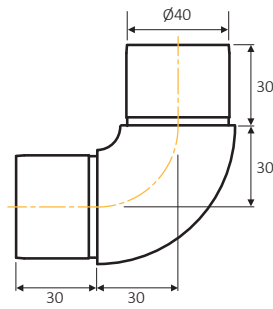
## 411 (亜鉛合金)



10mm ガラス用湾曲ベース Ø50 クランプ

179 g | 仕上げ .15 .16

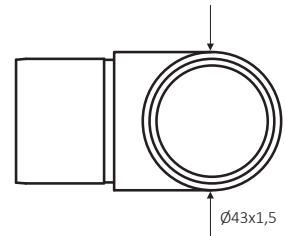
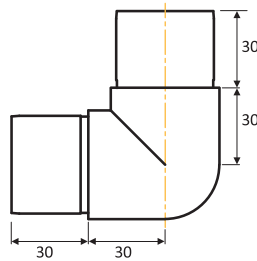
### 3001



90° エルボ半径、 $\phi 43 \times 1,5$

AISI 316 ● 236 g | 仕上げ .13 .14

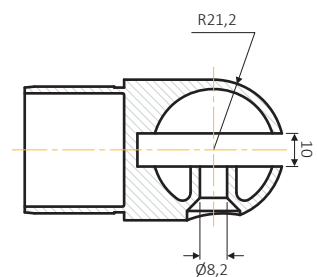
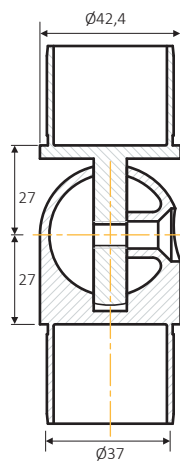
### 3003



90° エルボアングル、 $\phi 43 \times 1,5$

AISI 316 ● 240 g | 仕上げ .13 .14

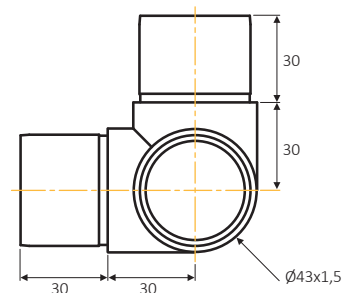
### 3004



チューブ $\phi 42 \times 2,6 / \phi 43 \times 1,5$ の角度を調整可能

AISI 316 ● 514 g | 仕上げ .13 .14

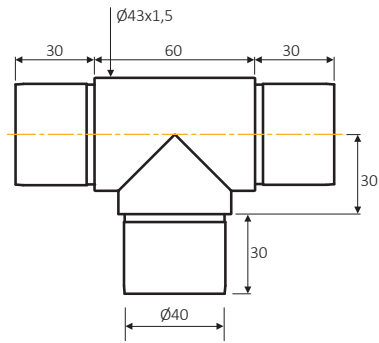
### 3005



90° T字型コネクタ、 $\phi 43 \times 1,5$

AISI 316 ● 332 g | 仕上げ .13 .14

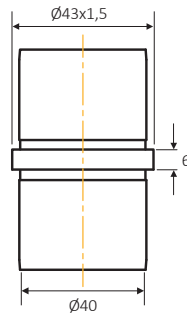
### 3006



90°T 型コネクタ、 $\varnothing 43 \times 1.5$

AISI 316 ● 326 g | 仕上げ .13 .14

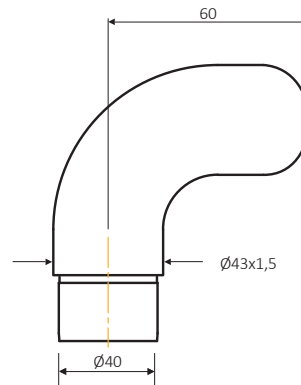
### 3007



チューブコネクタ、 $\varnothing 43 \times 1.5$

AISI 316 ● 122 g | 仕上げ .13 .14

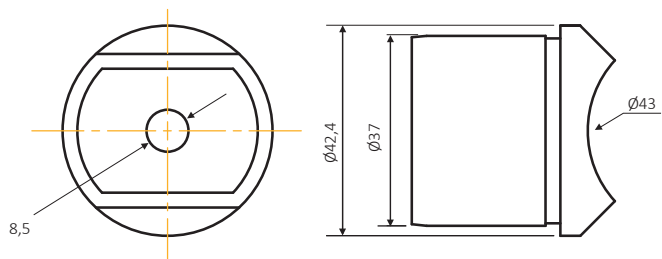
### 3008



手すり端  $\varnothing 43 \times 1.5$

AISI 316 ● 352 g | 仕上げ .13 .14

### 3009



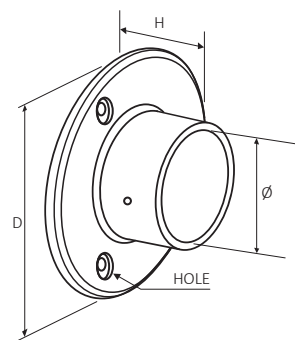
ポストチューブ用アダプター  $\varnothing 42,4 \times 2,5$  チューブ  
手すり  $\varnothing 43 \times 1.5$

AISI 316 ● 102 g | 仕上げ .13 .14

### 3011



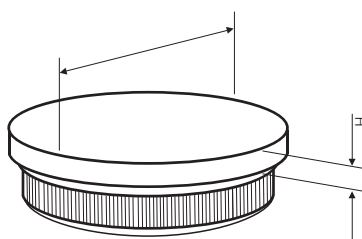
Ø43	D85	H25	3 HOLES Ø5,7
Ø50,8	D102	H32	3 HOLES Ø8



丸ラウンジ

AISI 316 260 g | 仕上げ .13 .14

### 3015



Ø42,4 x 2,6	H4
Ø50,8 x 1,5	H2,2
Ø60,3 x 1,5	H2,2
Ø80,0 x 1,5	H2,2

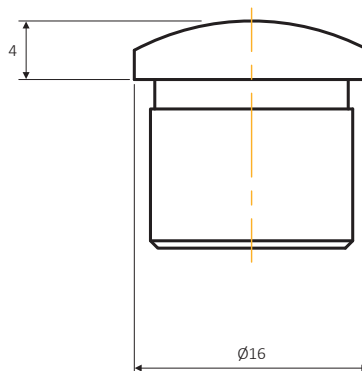
フラットエンドキャップ

AISI 316 24 g | 仕上げ .13 .14



**3015**  
カーブエンドキャップ Ø43x1,5

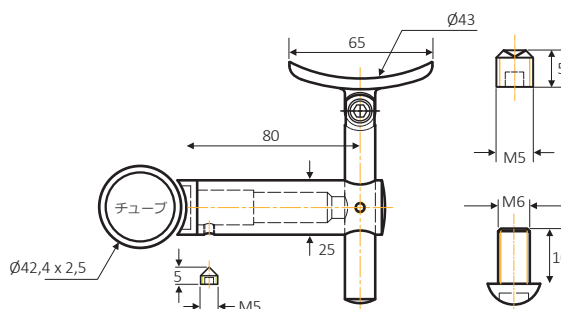
### 3015.61610.13



カーブエンドキャップ Ø16x1

AISI 316 19 g | 仕上げ .13 .14

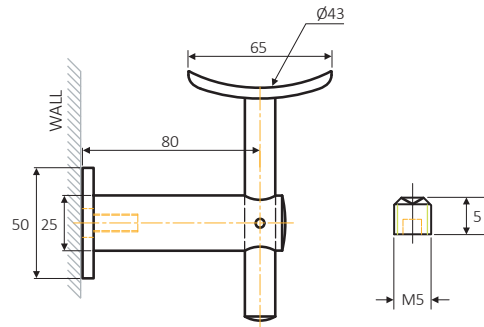
### 3017



調節可能なアダプター手すり  
チューブ Ø43x1,5 ポストチューブ Ø42,4x2,5

AISI 316 402 g | 仕上げ .13 .14

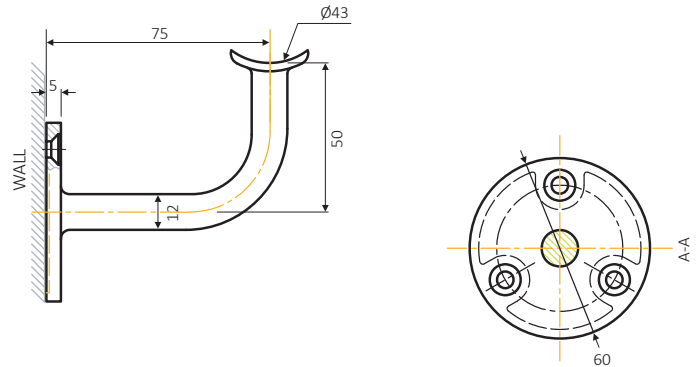
### 3018



調節可能なアダプタ壁すりチューブ Ø43x1,5  
厚さ: 5mm

AISI 316 ● 462 g | 仕上げ .13 .14

### 3019



壁用手すりチューブ Ø43x1,5 サポート

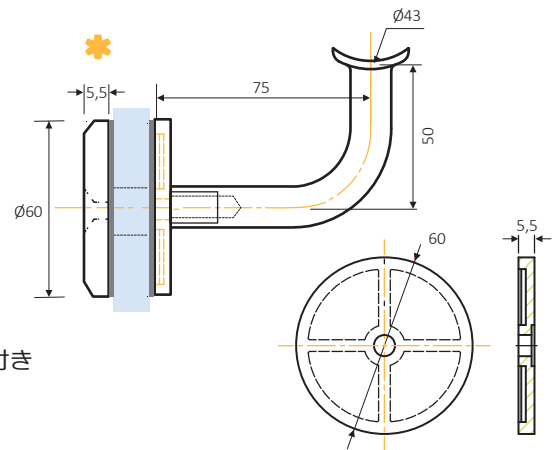
AISI 316 ● 224 g | 仕上げ .13 .14

### 3020



#### 310.60.MF.C1.14

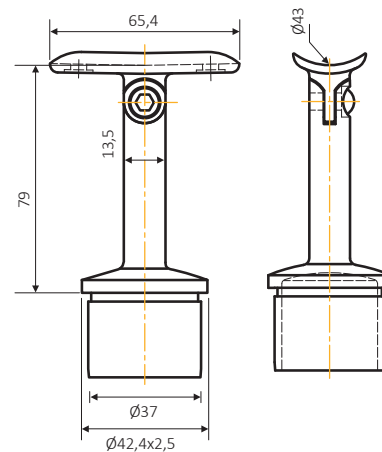
ワッシャー Ø60mm コーン M8付き  
ステンレススチール サテン  
仕上げ .13



手すりサポート Ø43

AISI 316 ● 250 g | 仕上げ .13 .14

### 3021

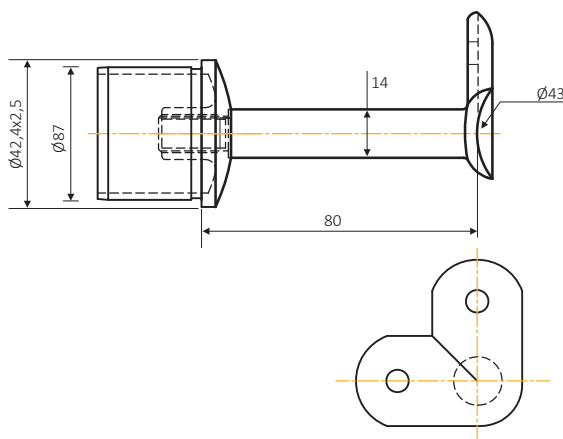


調整可能なコネクタポストチューブ  
Ø42,4 x 2,5 - 手すりチューブ Ø43x1,5

AISI 316 ● 208 g | 仕上げ .13 .14



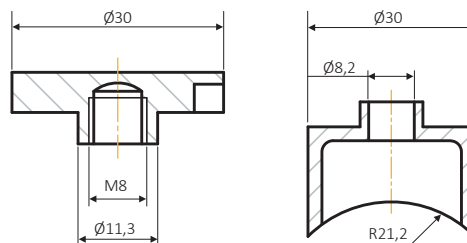
### 3022



コネクター 90° ポストチューブ  
 $\varnothing 42,4 \times 2,5$  手すりチューブ  $\varnothing 43 \times 1,5$

AISI 316 ● 230 g | 仕上げ .13 .14

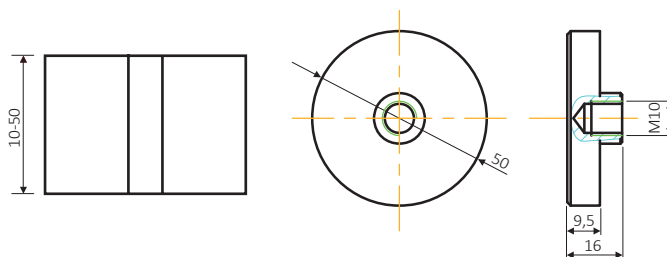
### 3025



ガラスホルダー 30mm ポストチューブ用  $\varnothing 42,4$

AISI 316 ● 89 g | 仕上げ .13 .14

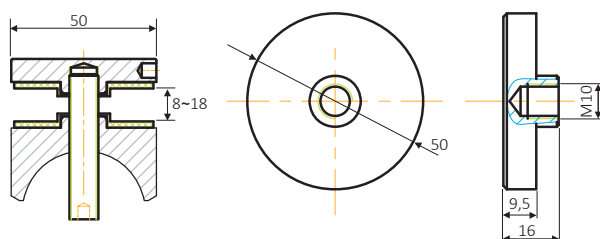
### 3026



平ガラスホルダー 50mm

AISI 316 ● 315 g | 仕上げ .13 .14

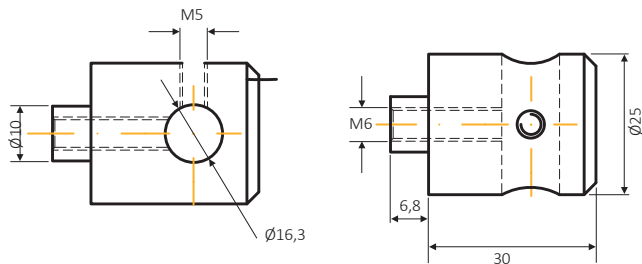
### 3027



ガラスホルダー 50mm ポストチューブ用  $\varnothing 42,4$

AISI 316 ● 295 g | 仕上げ .13 .14

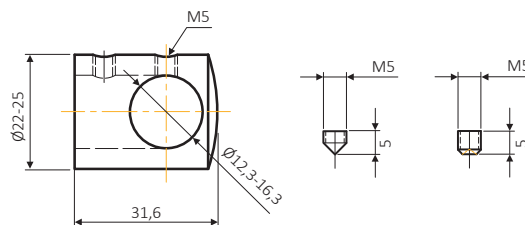
### 3029



ガラス用フラットバーホルダー(Ø16)

AISI 316 ● 97 g | 仕上げ .13 .14

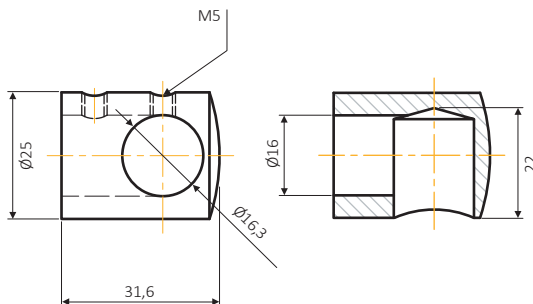
### 3030



チューブ Ø42,4x2,5 用バーホルダー (Ø12-Ø16)

AISI 316 ● 54 g | 仕上げ .13 .14

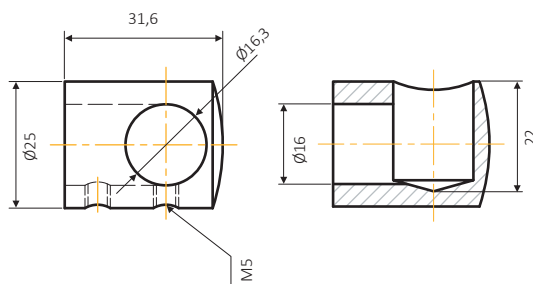
### 3031



左ブラインドバーホルダー Ø16,3 チューブ  
Ø42,4x2,5 用

AISI 316 ● 89 g | 仕上げ .13 .14

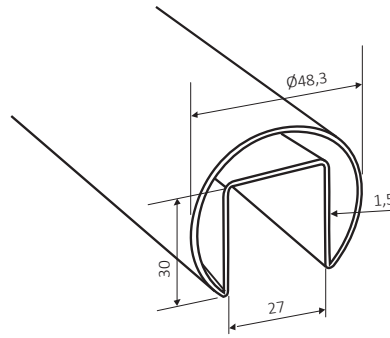
### 3032



チューブ Ø42,4x2,5 用右ブライン  
ドバーホルダー Ø16

AISI 316 ● 89 g | 仕上げ .13 .14

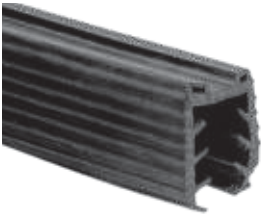
### 3033



スロットチューブ «Ω»

AISI 304 ● 2100 g | 仕上げ .13 .14

### 3034

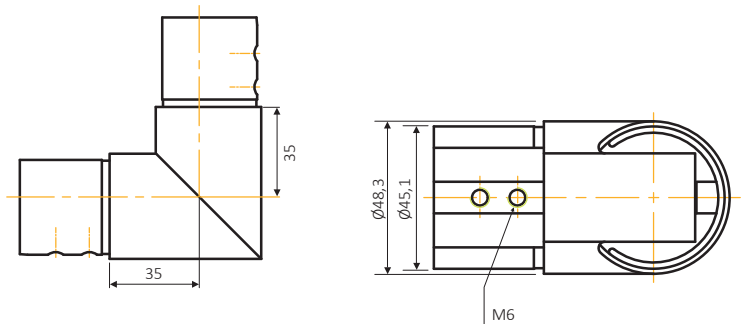


CODE	GLASS
<b>3034.4812A</b>	10-12mm
<b>3034.4818A</b>	16-18mm
<b>3034.4822A</b>	20-22mm

スロットチューブ用ゴム «Ω»  $\varnothing 48 \times 1,5$

● 90/46 g/m | 仕上げ .13 .14

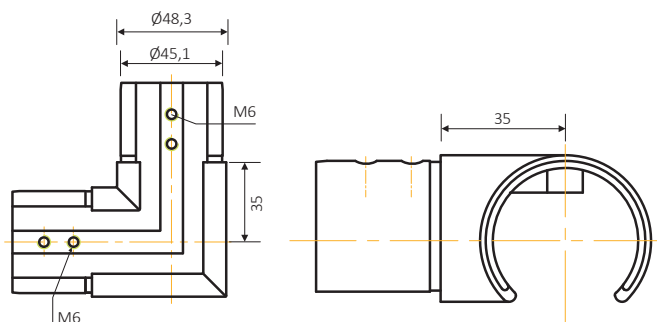
### 3035



スロットチューブ  $\varnothing 48,3 \times 1,5$  用  
90°角度垂直コネクタ

AISI 316 ● 400 g | 仕上げ .13 .14

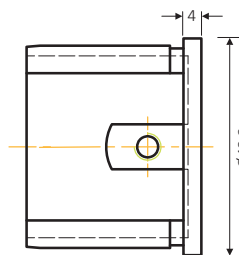
### 3036



スロットチューブ  $\varnothing 48,3 \times 1,5$  用  
90°角度水平コネクタ

AISI 316 ● 402 g | 仕上げ .13 .14

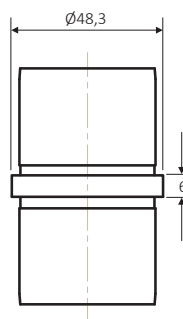
### 3037



スロットチューブ $\varnothing$ 48用フラットエンドキャップ、3x1,5

AISI 316 ● 110 g | 仕上げ .13 .14

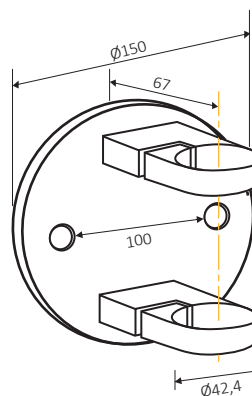
### 3038



スロットチューブ用チューブコネクタ  $\varnothing$ 48,3x1,5

AISI 316 ● 182 g | 仕上げ .13 .14

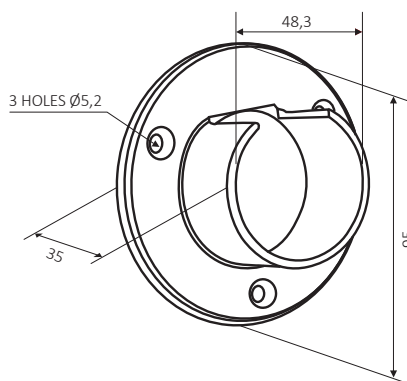
### 3039



ポストチューブ $\varnothing$ 42,4用の丸型壁ブラケット

AISI 316 ● 1070 g | 仕上げ .13 .14

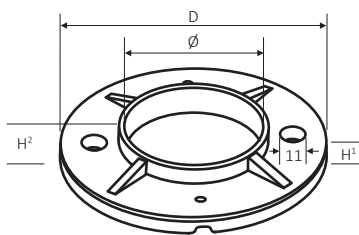
### 3041



スロットチューブ用丸型ベース  $\varnothing$ 48,3x1,5

AISI 316 ● 246 g | 仕上げ .13 .14

### 3042 (キャスト)



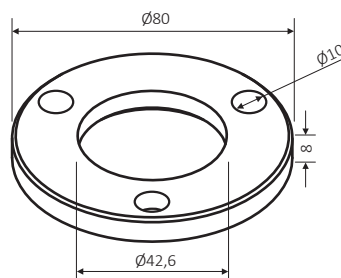
ポストベースプレート

AISI 316 仕上げ .13 .14

#### 製品仕様

コード	ポストチューブ	Ø	D	H¹	H²	重さ
<b>3042</b>	Ø42,4	42,6	100	8	16	250 g
	Ø50,8	51,2	100	8	16	300 g
	Ø60,3	60,6	120	8	16	340 g
	Ø80,0	80,5	140	10	22	612 g

### 3042 (SOLID)

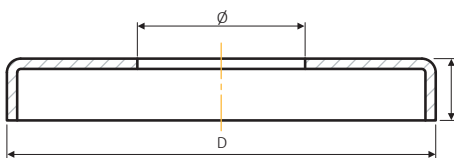


ポストベースプレート

AISI 316 仕上げ .13 .14

ポストチューブ	Ø	D	H¹
Ø42,4	42	80	8

### 3012



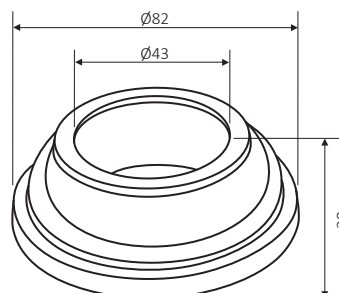
カバープレート

AISI 316 仕上げ .13 .14

#### 製品仕様

コード	ポストチューブ	Ø	D	H	重さ
<b>3012</b>	Ø42,4	42,6	85	18	62 g
	Ø42,4	42,8	105	18	80 g
	Ø50,8	51,2	110	20	132 g
	Ø60,3	60,6	125	18	156 g
	Ø80,0	80,5	145	29	228 g

### 3045



チューブ Ø43 用カバープレート付き丸型ベース

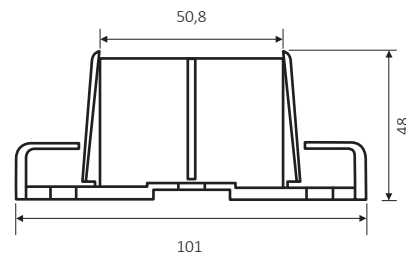
AISI 316 255 g | 仕上げ .13 .14

## 3046



丸型調節可能高耐久ベースプレート  
チューブ $\varnothing 50,8$ 用

AISI 316 ● 528 g | 仕上げ .13 .14

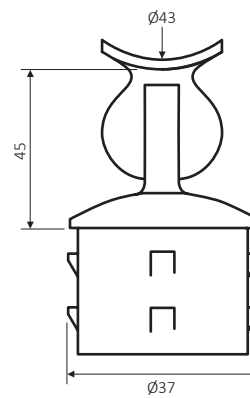


## 3047.64226



調整可能コネクタポストチューブ  $\varnothing 42,4 \times 2,5$  手すりチューブ  $\varnothing 43 \times 1,5$

AISI 316 ● 198 g | 仕上げ .13 .14

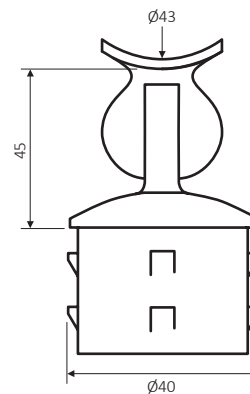


## 3047.64315



調整可能なコネクタポストチューブ  $\varnothing 43 \times 1,5$  手すりチューブ  $\varnothing 43 \times 1,5$

AISI 316 ● 198 g | 仕上げ .13 .14

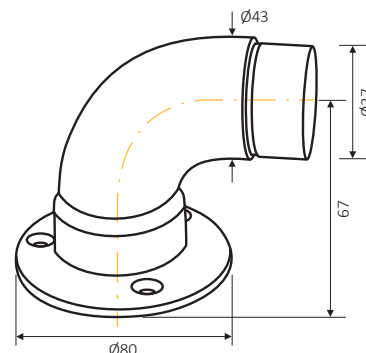


## 3049



90°カーブエンド手すりチューブ  $\varnothing 43 \times 1,5$

AISI 316 ● 375 g | 仕上げ .13 .14

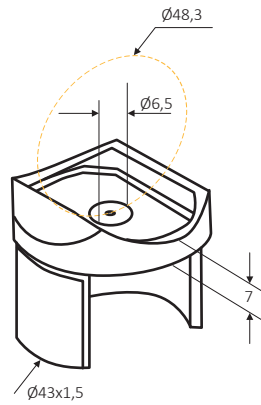


### 3050



コネクタチューブ  $\varnothing 43 \times 1,5$  手すりチューブ  $\varnothing 48,3 \times 1,5$

AISI 316 ● 112 g | 仕上げ .13 .14

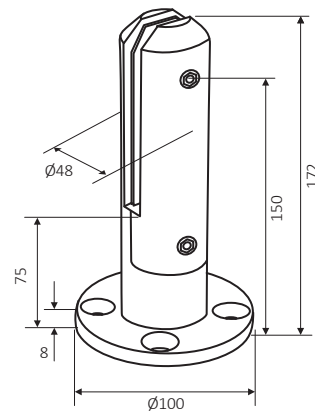


### 3051



ガラス用ベースプレート付き丸型栓 10~12mm

AISI 316 ● 2.256 g | 仕上げ .13 .14

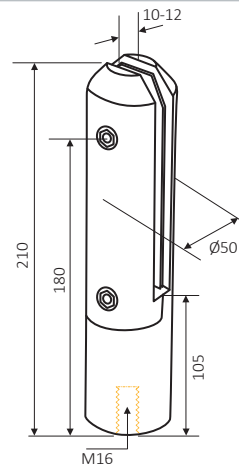


### 3052



ガラス用丸栓 10-12mm

AISI 316 ● 2.738 g | 仕上げ .13 .14

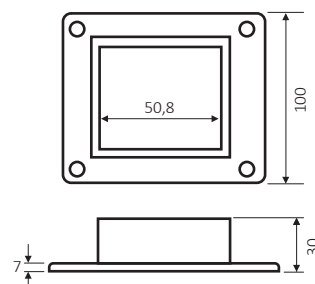


### 3053



ポスト用スクエアベース 50x50

AISI 316 ● 444 g | 仕上げ .13 .14

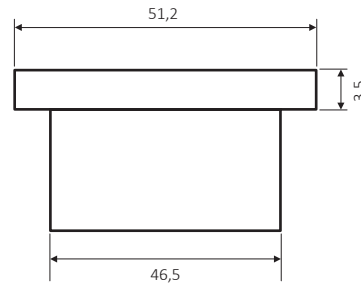


### 3054



ポスト用角型フラットエンド  
キャップ 50x50x1,5

AISI 316 ● 240 g | 仕上げ .13 .14

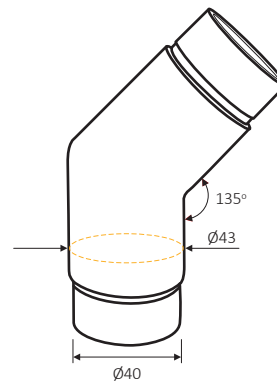


### 3055



フラッシュジョイナー 135度手すりチューブ Ø43x1,5

AISI 316 ● 273 g | 仕上げ .13 .14

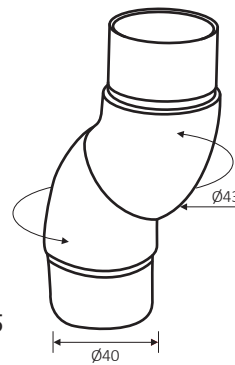


### 3056



フラッシュジョイナー「回転可能」ラジアス手すりチューブ Ø43x1,5

AISI 316 ● 367 g | 仕上げ .13 .14

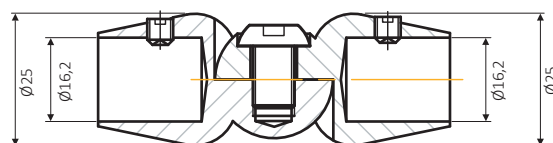


### 3056.61610



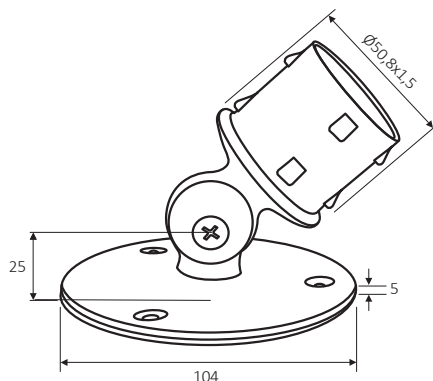
調節可能な手すり  
チューブØ16用コネクタ

AISI 316 ● 126 g | 仕上げ .13 .14





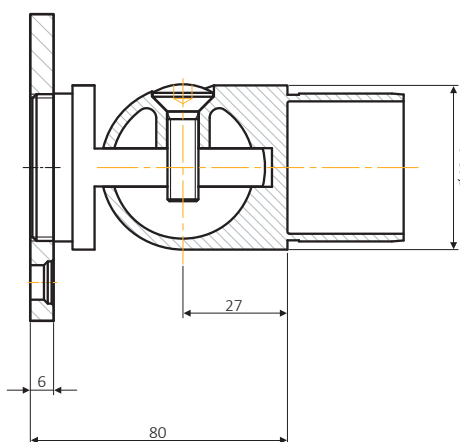
### 3057.65015



調節可能なレールサポータウンドベース、内部チューブ $\varnothing 50,8 \times 1,5$ に適合

AISI 316 ● 432 g | 仕上げ .13 .14

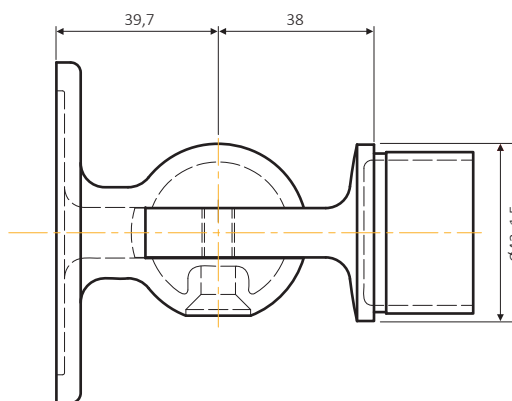
### 3057.64226



チューブ $\varnothing 42 \times 2,6$ の角度調整可能

AISI 316 ● 678 g | 仕上げ .13 .14

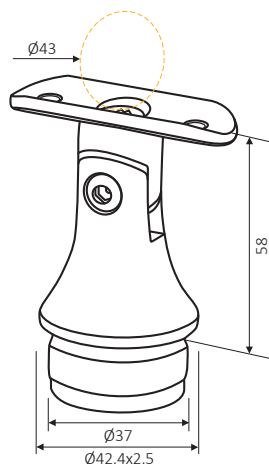
### 3057.64315



チューブ $\varnothing 43 \times 1,5$ の角度調整可能

AISI 316 ● 613 g | 仕上げ .13 .14

### 3058



調整可能なコネクタポストチューブ  $\varnothing 42,4 \times 2,5$   
手すりチューブ  $\varnothing 43 \times 1,5$

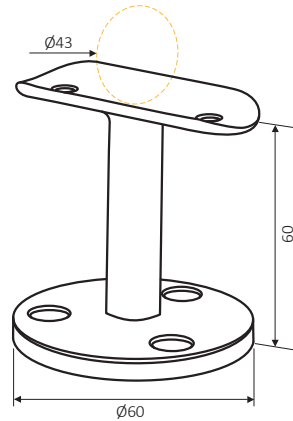
AISI 316 ● 224 g | 仕上げ .13 .14

### 3059

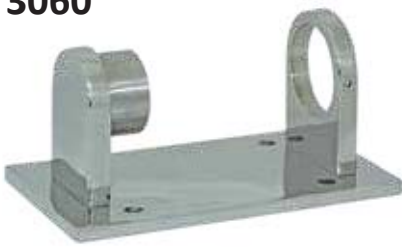


チューブ $\varnothing$ 43用手すりフランジサポート

AISI 316 ● 191 g | 仕上げ .13 .14

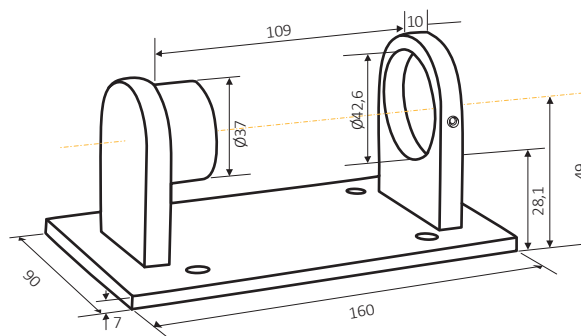


### 3060



ポストチューブ用ウォールブラケット  
 $\varnothing 42,4 \times 2,5$

AISI 316 ● 897 g | 仕上げ .13 .14

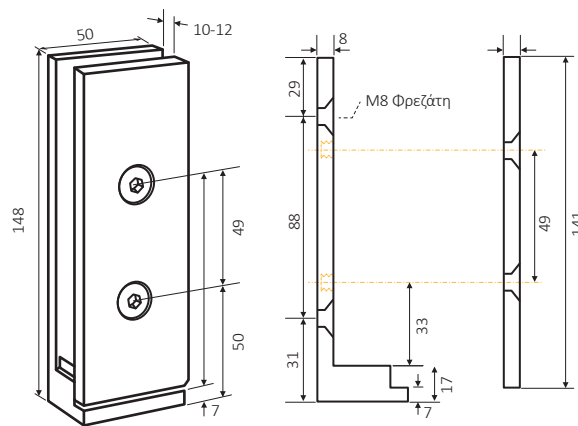


### 3061



角栓  
ガラス用 10~12mm

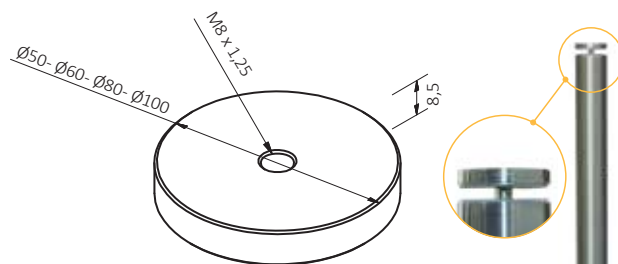
AISI 316 ● 1.103 g | 仕上げ .13 .14



### 1627



ステンレスリング  
厚さ: 8.5 mm  
仕上げ .13 .14

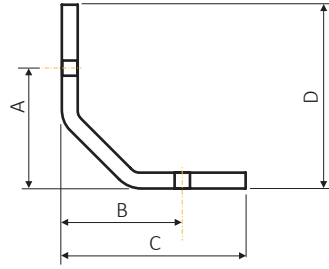


#### 製品仕様

コード	重さ
1627.50.14	152 g
1627.60.14	212 g
1627.80.14	382 g
1627.100.14	612 g

テーブルフィート 1627  
チューブ $\varnothing 60$ 付

### 305



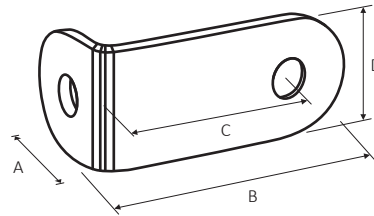
90° アングルサポートソリッド  
厚さ : 5mm

AISI 304 仕上げ .13 .14

#### 製品仕様

コード	A	B	C	D	重さ
<b>305.40</b>	38 mm	38 mm	58 mm	58 mm	126 g
<b>305.50</b>	50 mm	50 mm	75 mm	75 mm	206 g

### 306



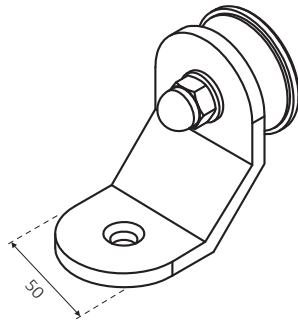
アングルサポート G-Wソリッド  
厚さ : 5mm

AISI 304 仕上げ .13 .14

#### 製品仕様

コード	A	B	C	D	重さ
<b>306.40</b>	40 mm	85 mm	65 mm	40 mm	180 g
<b>306.50</b>	50 mm	110 mm	85 mm	50 mm	254 g

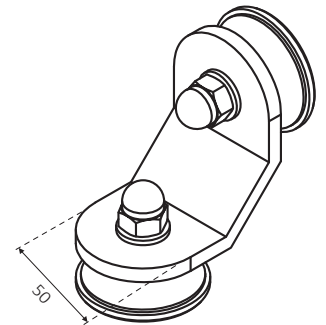
### 361.50



アングルサポート GW Ø50

AISI 304 340 g | 仕上げ .13 .14

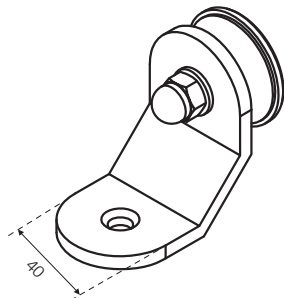
### 362.50



アングルサポート G-G Ø50

AISI 304 420 g | 仕上げ .13 .14

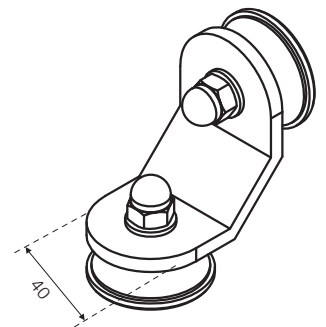
### 363.40



アングルサポート G-W Ø40

AISI 304 200 g | 仕上げ .13 .14

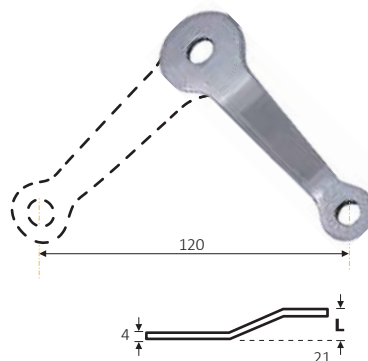
### 364.40



アングルサポート G-G Ø40

AISI 304 265 g | 仕上げ .13 .14

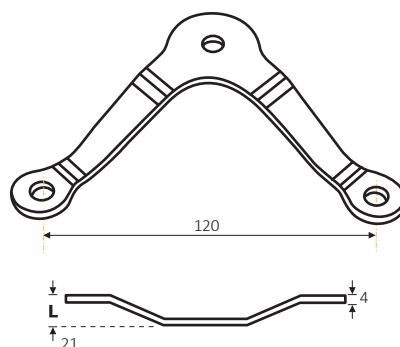
### 301.12



シングルプレーナー - 厚さ: 4 mm

AISI 304 ● 61 g | 仕上げ .13 .14

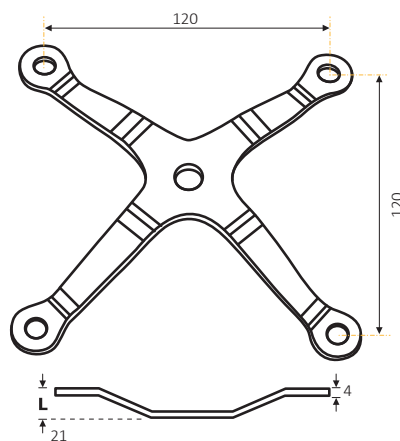
### 302.12



二重平面 - 厚さ: 4 mm

AISI 304 ● 104 g | 仕上げ .13 .14

### 304.12

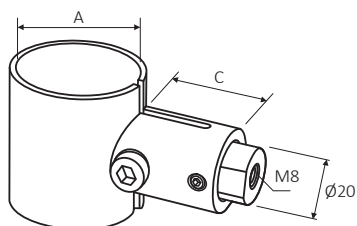


四つ折り平面 - 厚さ: 4 mm

AISI 304 ● 166 g | 仕上げ .13 .14

### 309

A	42,4	50,8	60,3	80,0
B	40,0	50,0	60,0	80,0



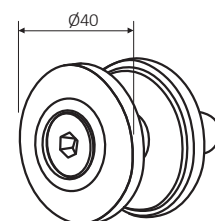
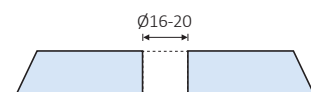
4方向調整可能なチューブコネクタ

AISI 304 ● 360 g | 仕上げ .13 .14

### 311.M8



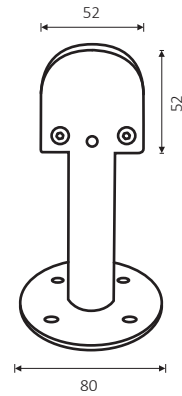
### ガラス加工



固定ヘッド Ø40-M8

AISI 304 ● 105 g | 仕上げ .13 .14

### 883

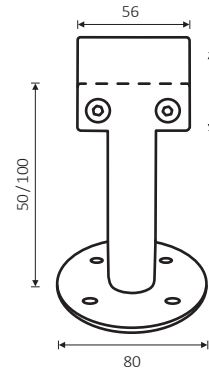


標準寸法 50mm および 100mm

固定ステンレススペーサー 100mm & 50mm ガラス用 mm~13mm

AISI 316 仕上げ .13 .14

### 882

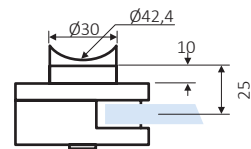
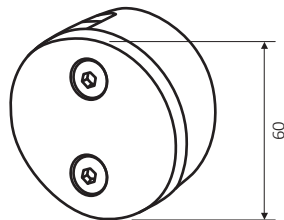


標準寸法 50mm および 100mm

固定ステンレススペーサー 100mm & 50mm ガラス用 8-10mm、12-16mm、18-20mm

AISI 316 仕上げ .13 .14

### 412



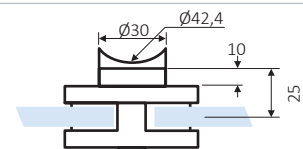
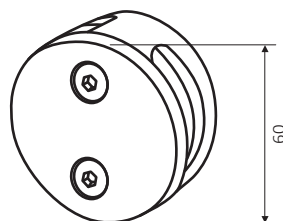
**412**

10mm

ラウンドクランプ ステンレススチール、AISI 316、Ø60mm、チューブØ42,4mm用

AISI 316 ①10mm ②366 g | 仕上げ .13 .14

### 413



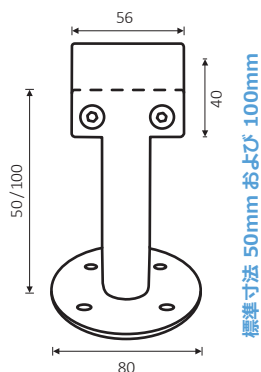
**413**

10mm

ラウンドクランプ ステンレススチール、AISI 316、Ø60mm、チューブØ42,4mm用

AISI 316 ①10mm ②398 g | 仕上げ .13 .14

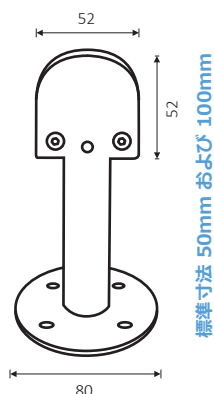
### 882



固定ステンレススペーサー 100mm & 50mm  
ガラス用 8-10mm、12-16mm、18-20mm

AISI 316 仕上げ .13 .14

### 883



固定ステンレススペーサー 100mm & 50mm ガラス用 mm~13mm

AISI 316 仕上げ .13 .14

### 1560

メタルアンカー (PFGタイプ)  
M8 - M10 - M12



### 382

ネジ ステンレス



### 383

ナット M8 - M16



複数のサイズ

### 384

ステンレス袋ナット



### 385

ステンレス棒 1M



複数のサイズ

### 1692

ステンレスバーU

コード	L	ガラス
1692.10	2,50 m	8-12 mm
1692.16	2,50 m	14-16 mm
1692.20	2,50 m	18-20 mm



### 17801

スプレー Q20  
汎用潤滑剤



### 1812

不動態化スプレー



### 1500

化学樹脂



# ステンレス鋼のバルコニー支柱

ステンレス鋼 AISI 304/316  
仕上げ: ミラーまたはサテン

PLR チューブコネクタ付き  
手すり Ø50~Ø80



PLRチューブコネクタØ50~Ø80  
4方向に調整可能

亜鉛合金 / ステンレス鋼  
手すり Ø42,4 x 2,5 クランプ付き



**411.15**



**411.13**



手すりØ42,4 x 2,5 付き  
手すり Ø43 x 1,5& ガラスホルダー Ø50



**3027**



標準寸法 50mm および 100mm

手すり Ø42,4 x 2,5  
手すり付き  
Ø43 x 1,5& 丸型クランプ Ø60



**413**



**3043**  
チューブ (可変  
Dimensions)

**3044**  
ロッドØ12、Ø16



仕上げ: ミラーまたはサテン

手すり Ø42,4 x 2,5  
手すり付き  
Ø43 x 1.5 およびTチューブ Ø16 付き



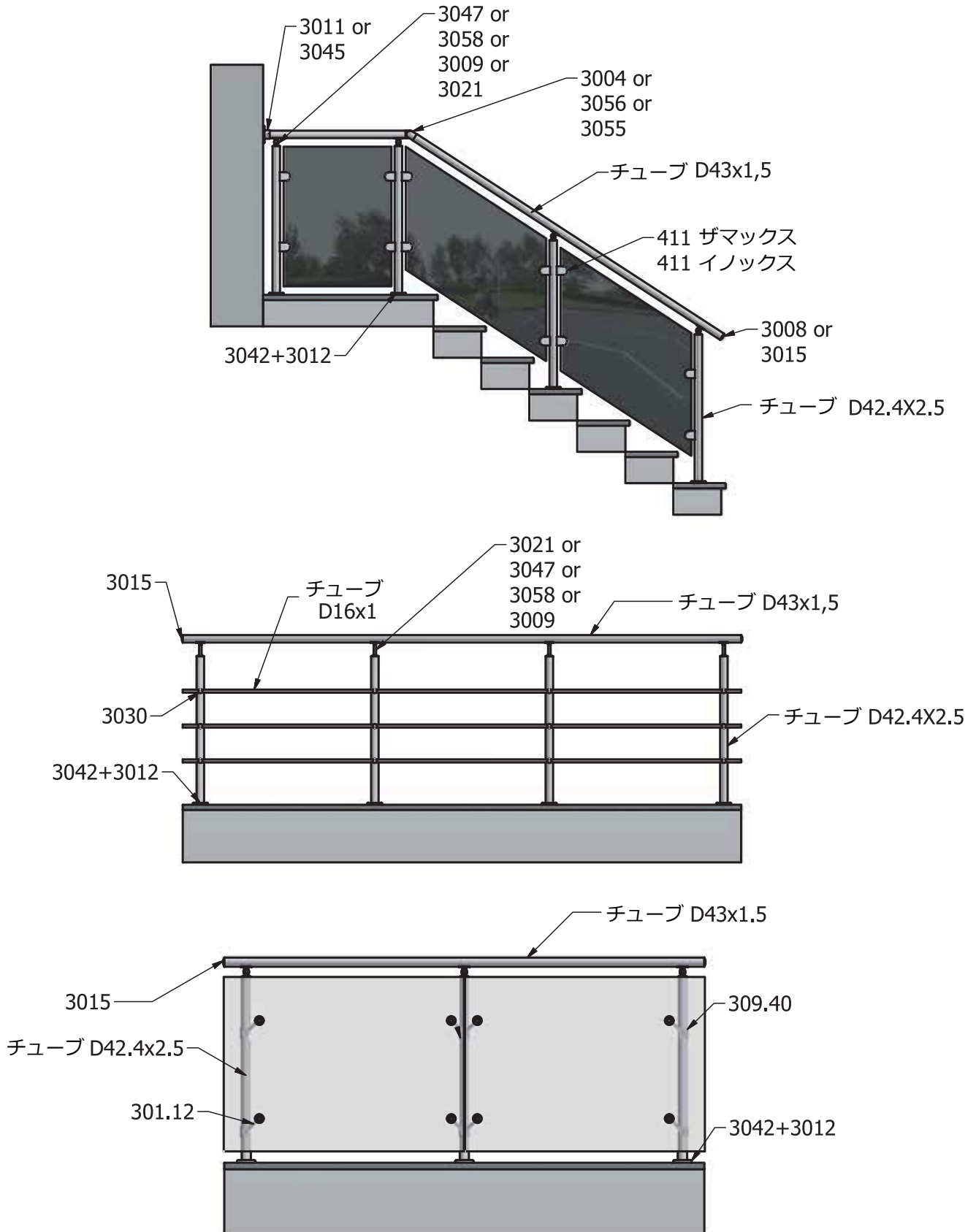
**3030.64216**

ΔΙΑΣΤΑΣΕΙΣ 2E mm / DIMENSIONS 2E mm



Dimensions mm

## ステンレス鋼のバルコニーの図面

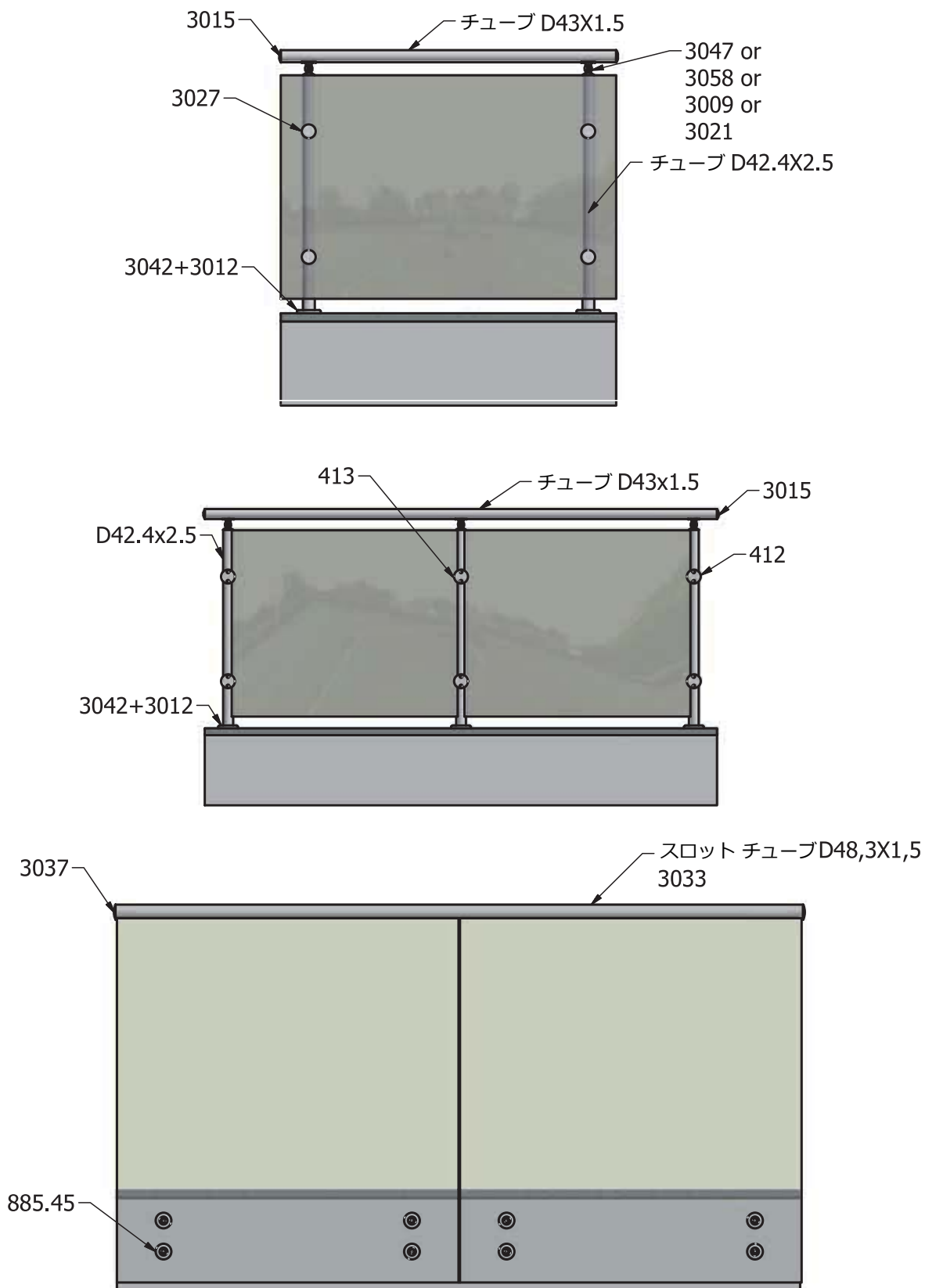






現代の建築用ガラスの用途と構造の課題は、お客様の期待を超えて製品とサービスを常に改善する動機を私たちに与えてくれます。

## ステンレス鋼のバルコニーの図面





## HOW TO ORDER

0000.000.00

品番.寸法.仕上げ

寸法は限られた範囲の製品に使用されます。

寸法のない場合は、製品番号の後に仕上げコードが続きます。

## アクセサリ

ステンレス [無垢]

.13 鏡面

.14 サテン

アルミニウム

.25 サテンアルマイト

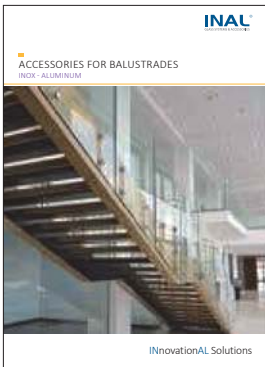
亜鉛合金 [ZAMAC]

.15 ミラークローム

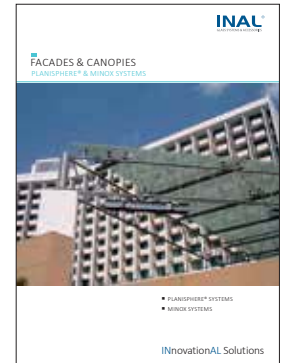
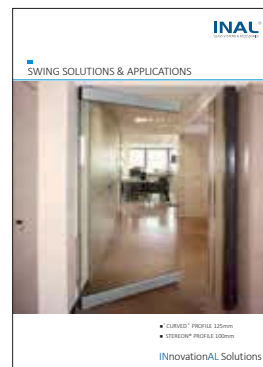
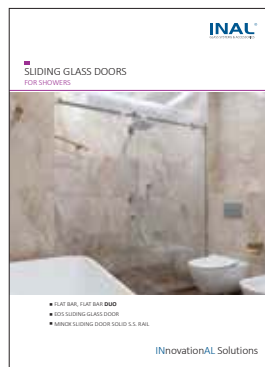
.16 サテックローム



Dimensions mm



製品カタログもダウンロードしてください



## イノベーションソリューション